

# Resultados do inquérito aos membros da WCET® 2023: rever o passado e planear o futuro

### RESUMO

A WCET® orgulha-se de consultar os seus membros e o inquérito aos membros é o principal método para garantir que damos a todos os membros a oportunidade de ter uma palavra a dizer sobre o futuro da WCET®. A taxa de resposta ao inquérito de 2023 foi considerada baixa, portanto apresentamos aqui os principais resultados em comparação com os anos anteriores. Com base nos resultados dos últimos 10 anos do inquérito (2013-2023) foi discutido e aprovado pelo Conselho Executivo (EB) o plano estratégico para os próximos 4 anos. Agradecemos a vossa participação.

**Palavras-chave** adesão à WCET®, inquérito aos membros, planeamento estratégico, estoma, continência, ferida

**Como referência** Chabal L, Barber S & Hibbert D. WCET® 2023 membership survey results: reviewing the past and planning the future. WCET® Journal 2023;43(4):20-26.

**DOI** <https://doi.org/10.33235/wcet.43.4.20-26>

### INTRODUÇÃO

Passaram 4 anos desde o último inquérito aos membros da WCET®, tendo o último sido realizado em 2019<sup>1</sup>. Anteriormente, os membros eram inquiridos de 2 em 2 anos<sup>2-4</sup>. A justificação para esta alteração baseou-se na revisão dos estatutos de 2020, a qual alargou o mandato do Conselho Executivo (EB) de 2 para 4 anos; conseqüentemente, 2023 marca o fim do nosso plano estratégico de 4 anos. Acreditamos firmemente que o plano estratégico para 2023-2027 deve abordar as questões levantadas pelos resultados e comentários do inquérito aos membros.

### Método

Inicialmente, o EB reviu as perguntas do inquérito de 2019 para verificar a sua clareza e relevância e determinou que não eram necessárias alterações significativas. Uma vez que algumas das traduções se perderam durante a mudança para a nossa nova empresa de gestão, solicitámos a revisão das traduções de Bahasa Indonésia, Chinês, Francês, Português e Espanhol. A nossa mais profunda gratidão a Michelle Lee, de Hong Kong, China, pela tradução para chinês, a Laurent Chabal, da Suíça, pelo francês, à Dra. Vera Lucia Conceição de Gouveia Santos, do Brasil, pelo português e a Heidi Marie Hevia Campos, do Chile, pelo espanhol.

#### Laurent O Chabal\*

BSc (CBP) RN OncPall (Cert) Dip (WH) ET EAWT  
WCET® Presidente 2022-2026

#### Susan Barber

MBA, CAE, CMP

#### Denise Hibbert

MSc-WHTR RGN BSc DipHE ONC STN FSSCRS  
WCET® Presidente Eleito 2022-2026

\* Autor correspondente

O inquérito aos membros de 2023 foi disponibilizado eletronicamente a todos os membros para ser respondido entre 13 de janeiro e 28 de fevereiro de 2023. Foram utilizados vários métodos de comunicação para garantir que os membros estivessem cientes de que o inquérito estava agendado, para os informar da importância do seu feedback para a WCET® e da forma como o seu feedback poderia vir a ser utilizado. Também quisemos informá-los de que os resultados do inquérito seriam anónimos. Os mesmos indivíduos traduziram para inglês as respostas ao inquérito. Susan Barber, Diretora da WCET® Management Company, ordenou e tabulou as respostas num conjunto de resultados.

Pela primeira vez na história do inquérito aos membros, esta publicação de 2023 também considera o perfil dos membros, conforme categorizado pela constituição da WCET®<sup>5</sup>. As informações da base de dados dos membros, à data de 18 de janeiro de 2023, permitiram obter uma visão da situação dos membros no momento do inquérito. Para dar aos nossos membros uma visão mais ampla, comparámos os resultados de 2023 com os dos anos anteriores<sup>1-4</sup>, dando uma perspetiva de 10 anos, aumentando dessa forma a sua relevância. Os dados são apresentados através de estatísticas descritivas.

### RESULTADOS

Apesar dos nossos esforços, a taxa de resposta foi uma das mais baixas de sempre, com apenas 20% da nossa base de dados de membros a responder.

#### Perfil dos membros

A WCET® tem membros em 62 países. Os membros vitalícios constituem 0,5% da base de dados total, 2% são membros comerciais, 3,6% membros associados, 4,3% Delegados Internacionais (ID) e 90% são membros efetivos. A maior parte deles pagou a sua subscrição por um período de 4 anos (45%), seguido dos que subscreveram por 2 anos (29%), 3 anos (18%) e 1 ano (8%). Quase 50% dos inquiridos declararam ser membros

da WCET® há 5 anos ou menos, enquanto 24% declararam ser membros há mais de 15 anos (Figura 1).

Apesar de o inquérito ser disponibilizado em cinco línguas, 69% dos participantes responderam em inglês, o que constitui um valor mais elevado do que nos anos anteriores, em que essa percentagem variou entre 24 e 50%. A maioria dos nossos membros respondeu que trabalha a tempo inteiro (75%), num hospital (62%) e tem mais de 6 anos de experiência (85%), o que está em linha com os anos anteriores (Figura 2). É mais provável que pratiquem na tri-especialidade de estoma, ferida e continência (36%), enquanto que nenhum inquirido pratica apenas continência (Figura 3). A maioria recebeu formação através de um Programa de Educação em Enfermagem em Terapia Enterostomal (ETNEP) reconhecido pela WCET® (59%). No entanto, alguns participantes ainda declaram não ter recebido qualquer formação porque "não é necessária para o trabalho" (5%) (Figuras 4 e 5).

Quando se perguntou como é que os membros tinham ouvido falar da WCET® pela primeira vez, a maioria dos inquiridos mencionou um método não tecnológico, como um colega ou um professor, numa conferência ou através de outra associação (82%).

### O que os membros mais valorizam

Os seis recursos WCET® mais valorizados mantêm-se semelhantes em todos os inquéritos de 2013 a 2023. O Congresso WCET®, a Revista WCET®, a página Web, o *bulletin*, os programas de ensino especializado (ETNEP) e os Programas de Ensino Reconhecido (REP) da WCET®. Os webinars educativos e as nossas publicações educativas, tais como os guias de bolso e o kit de ferramentas WCET®, foram novas entradas em 2019<sup>1</sup> e em 2023 (Figura 6).

### Congresso Bienal do WCET®

É interessante referir que, apesar das regras MedTec<sup>6</sup>, que foram implementadas em 2018 e da crise da COVID-19 (2020-2022), em 2022 23% dos inquiridos foram patrocinados para o Congresso pela indústria, enquanto 35% pagaram por conta própria. O principal obstáculo à participação num congresso WCET®, para além da distância (27%), foi novamente a falta de financiamento (38%). O Tabela 1 compara os dados de inquéritos anteriores. Os inquiridos referiram que valorizavam a sua participação nas sessões apresentadas por ETs especializados (40%), nas sessões apresentadas por outros peritos na área (27%), nas sessões de posters (17%) e a oportunidade de apresentar no Congresso (15%).

### Revista WCET®

A Revista WCET®, produzida em cinco línguas, foi sempre

Tabela 1. Dados comparados sobre o Congresso Bienal da WCET® %

Resultados do inquérito (%)	2013 <sup>4</sup>	2015 <sup>3</sup>	2017 <sup>2</sup>	2019 <sup>1</sup>	2023
<b>Apoio financeiro para a participação no congresso</b>					
Patrocinado pela indústria	26	26	22	24	23
Auto-pagamento	49	39	40	51	35
<b>Restrições à participação no congresso</b>					
Distância	43	25	56	48	27
Falta de financiamento	73	40	41	43	38

considerada um dos nossos recursos mais valiosos. Trata-se de uma publicação trimestral, científica, revista por pares, indexada à Nursing and Allied Health Literature (CINAHL)<sup>7</sup>, Embase<sup>8</sup>, InfoRMIT Health<sup>9</sup> e EBSCO<sup>10</sup>. A maioria dos participantes (64%) continua a desejar receber a revista em papel, embora apenas a versão inglesa seja impressa. No Tabela 2 é apresentada a comparação com inquéritos anteriores.

### Bulletin WCET®

O *bulletin* é a revista de notícias dos membros da WCET®, que publica histórias e atualizações sobre eventos, celebrações e realizações individuais, organizacionais, nacionais e internacionais. A sua popularidade tem vindo a aumentar gradualmente desde 2013 (84%) até 98% em 2023.

### WCET® ETNEP/REP

A nível mundial a WCET® reconhece atualmente 70 ETNEP/REP; 95% dos inquiridos valorizaram a ajuda no desenvolvimento de programas e o seu reconhecimento, o que é mais elevado do que em 2013 (86%). A maioria dos inquiridos (25%) tinha ouvido falar da WCET® no seu programa de formação pós-graduada especializada (ver Tabela 2 para comparação com os resultados de inquéritos anteriores). Muito obrigado a todos os diretores da ETNEP/REP por terem aproveitado a oportunidade de apresentar a WCET® aos vossos alunos; estamos muito honrados e sentimo-nos muito abençoados. Por favor, continuem a promover a nossa missão e visão.

### Recursos educativos - webinars e guias de bolso

Os webinars WCET® tiveram início em 2016; em 2019, 97% dos inquiridos valorizaram-nos. A pandemia de COVID levou a um aumento dos eventos virtuais e, em 2023, 99% dos respondentes consideraram-nos úteis. São igualmente valorizados (97%) os outros recursos didáticos, como os guias de bolso,

### Bolsas de estudo NNGF

A maioria dos participantes referiu conhecer o NNGF® e as suas bolsas de estudo (79%), sendo semelhante aos resultados anteriores (ver Tabela 2).

Tabela 2. Comparação de dados de inquéritos anteriores %

Resultados do inquérito (%)	2013 <sup>4</sup>	2015 <sup>3</sup>	2017 <sup>3</sup>	2019 <sup>1</sup>	2023
Importância de ter uma cópia impressa da Revista WCET® enviada pelo correio	74	55	56	54	64
Ouviram falar da WCET® na sua formação ETNEP	34	36	32	30	25
Sensibilização para as bolsas de estudo NNGF	82	75	77	75	79
Visitar a página Web da WCET® mais do que de 3 em 3 meses	32	48	59	64	63
Obter informações regulares do seu ID	7	39	15	53	49
• Mais de uma vez por mês	3	11	5	18	24
• Pelo menos de 3 em 3 meses	4	28	10	35	25

### Página Web e redes sociais

Um total de 63% dos participantes afirmam que visitam a página Web regularmente, mais de 3 em 3 meses, o que representa um grande aumento desde os resultados do último inquérito aos membros (Tabela 2). As quatro principais áreas da página Web a serem visitadas são a *Revista WCET®*, tanto os números atuais como os anteriores, informações sobre o congresso, webinars e o *bulletin*.

Um total de 62% dos membros declararam que nos seguem nas redes sociais, em comparação com 47% em 2019<sup>1</sup>.

### Informações dos IDs

Tal como referido anteriormente, a implicação dos ID é monitorizada através dos inquéritos; 49% dos inquiridos tiveram notícias do seu ID pelo menos de 3 em 3 meses, enquanto 24% declararam nunca ter tido notícias do seu ID. Encorajamos os ID a continuarem os seus esforços, que são muito apreciados, especialmente porque somos todos voluntários e a maioria tem empregos a tempo inteiro (ver Tabela 2).

### Expectativas dos membros

A maioria dos inquiridos (98%) afirma que a WCET® corresponde às suas expectativas (Figura 7), o que é semelhante aos inquéritos anteriores. O feedback de texto livre foi ótimo. Aqui estão algumas citações; a sua orientação fornecerá a motivação para continuar a avançar.

- "A WCET® já faz um trabalho fantástico."
- "PENSO QUE A WCET® ESTÁ A FAZER O MELHOR."
- "A equipa faz um excelente trabalho. Obrigado por disponibilizar este recurso e pelas conferências regulares que nos mantêm atualizados."
- "A liderança executiva é ótima."
- "Obrigado a todos os voluntários que fizeram um excelente trabalho para a WCET®. A revista e a Bulletin são uma excelente fonte de conhecimento - adoro o novo formato. Gosto de ler o que os membros estão a fazer em diferentes partes do mundo".
- "És fantástico!"

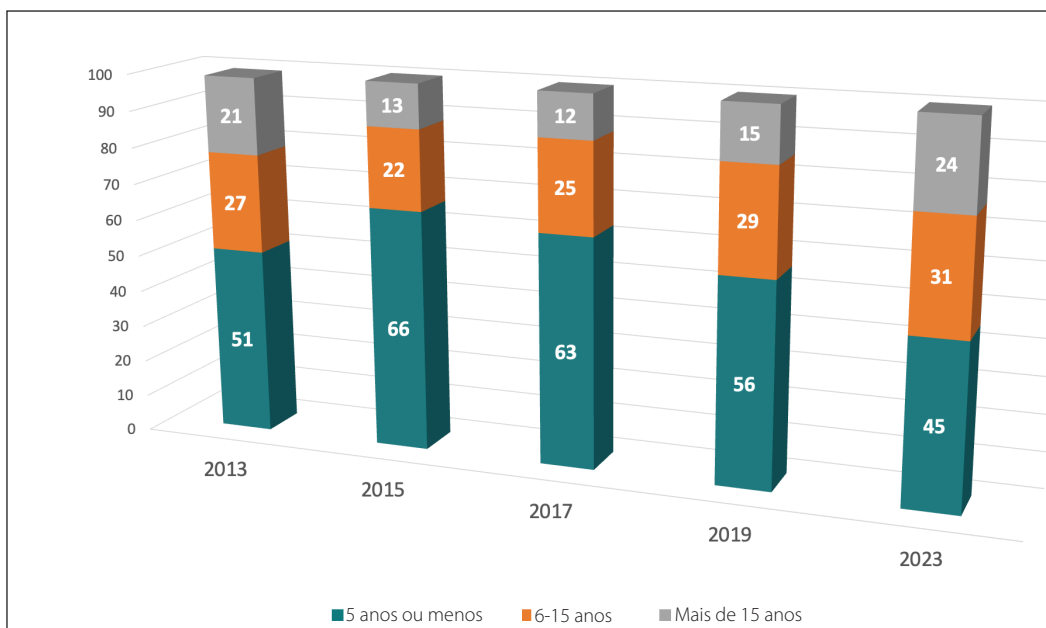


Figura 1. Anos de filiação na WCET® (%)

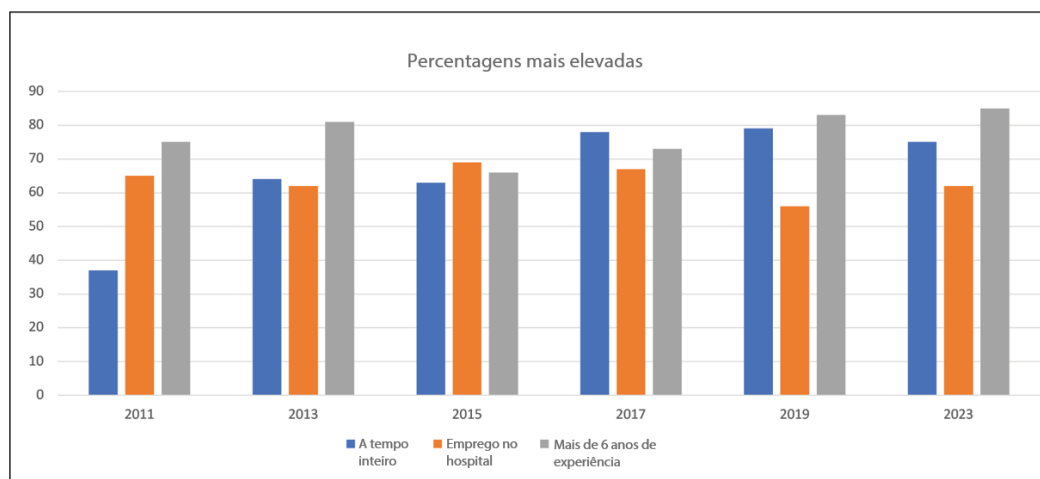


Figura 2. Âmbito da prática, tipo e anos de experiência, por maioria (%)

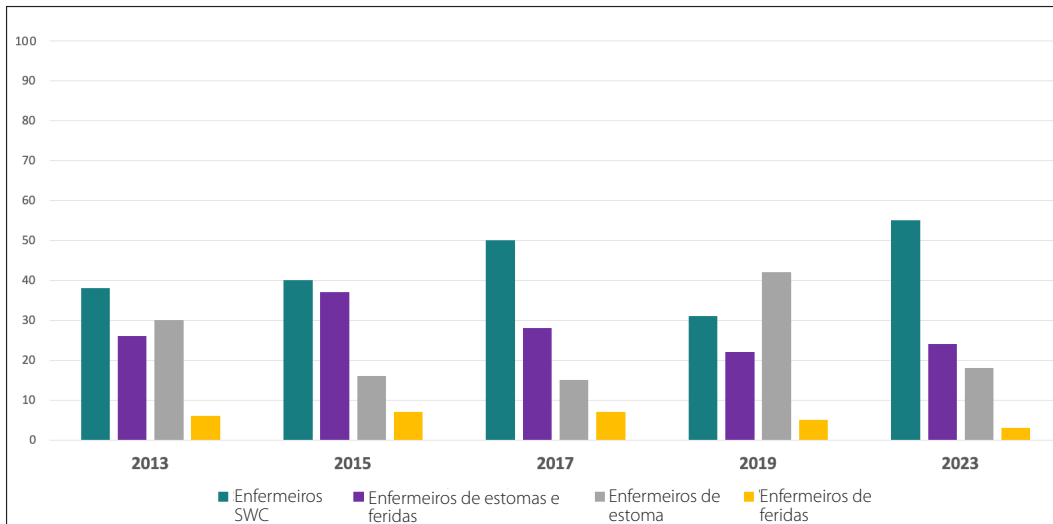
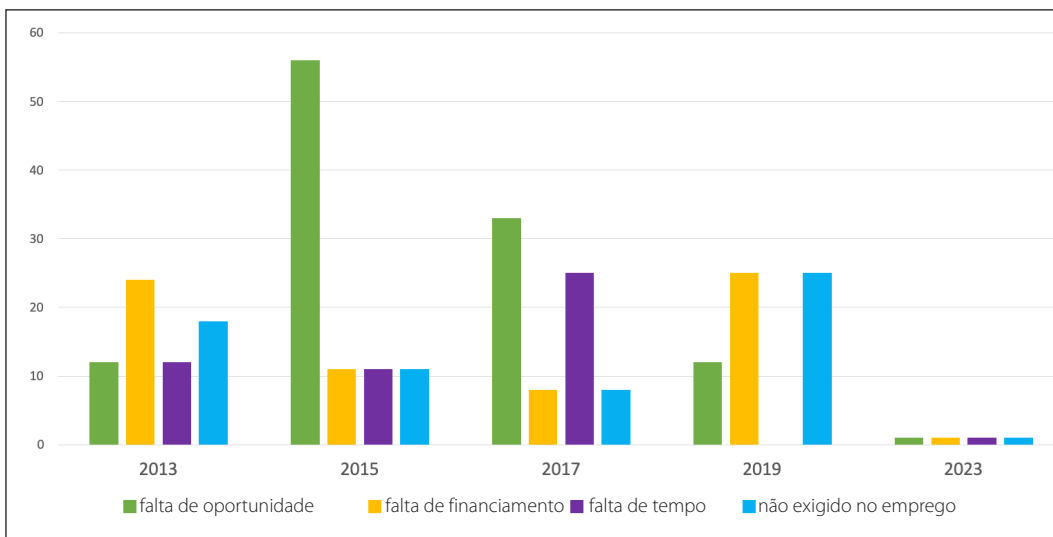
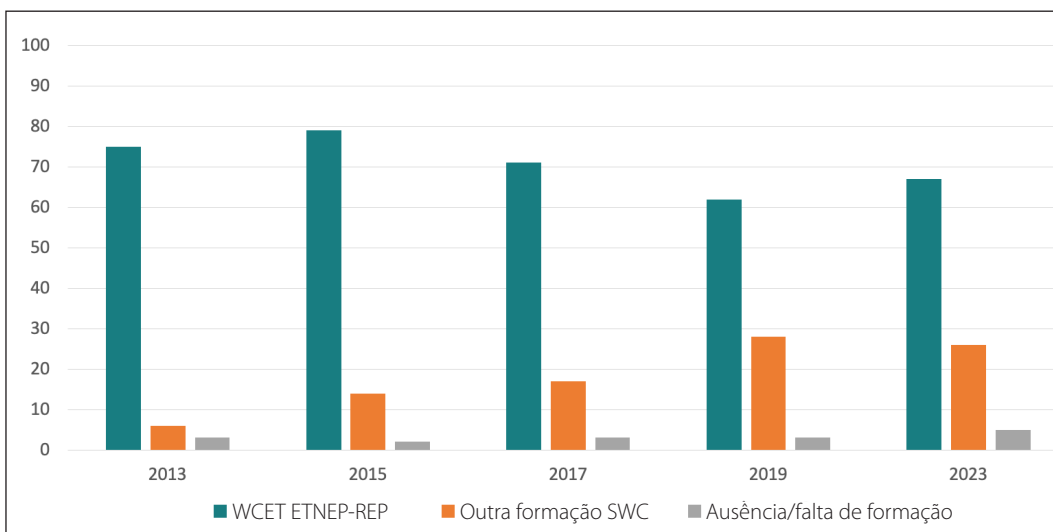


Figura 3. Âmbito da prática por especialidade



Figuras 4 e 5. Tipo de formação especializada e motivo da ausência de formação %

- "É simplesmente excelente"
- "Obrigado pelo vosso trabalho."

## DISCUSSÃO

A baixa taxa de resposta em comparação com os anos anteriores deveu-se muito provavelmente ao curto prazo dado aos membros para responderem; em anos anteriores, o inquérito esteve acessível ao longo de 5 meses<sup>3</sup>. O tempo foi limitado por várias razões: estavam a ser preparadas as nomeações para o próximo EB e a sua consequente eleição, e não queríamos bombardear os membros com demasiadas questões para responder ao mesmo tempo. Também solicitámos os resultados do inquérito para poder orientar a nossa sessão de planeamento estratégico na nossa reunião presencial anual em agosto de 2023. Além disso, a maior parte dos nossos membros renova a sua filiação no início do ano, pelo que poderemos ter perdido alguns membros que não tinham dinheiro na altura. As questões relacionadas com a pandemia da COVID-19 e a economia podem também ter desempenhado um papel importante. Foi maravilhoso saber que 24% dos inquiridos eram membros há mais de 15 anos; agradecemos aos nossos membros de longa data pela sua lealdade e apoio.

É preocupante o facto de os quatro questionários de língua diferente do inglês terem sido pouco respondidos. Mais uma vez, este facto pode ficar a dever-se à impossibilidade de a WCET® EB e os seus membros se deslocarem; o facto de se encontrarem com pessoas pessoalmente sempre aumentou o número de membros. O esgotamento e a economia pós-pandemia da COVID podem também ter desempenhado um papel importante.

### Congresso

Ao fim de 4 anos, poderemos finalmente ter um Congresso presencial. Pela terceira vez na história da WCET®, será uma iniciativa conjunta - 2010 e 2022 foram ambos organizados com os nossos colegas da WOCN®. Mal podemos esperar para vos ver em Glasgow no próximo mês de setembro - fiquem atentos para mais informações sobre este empolgante e promissor evento conjunto WCET®-ASCN UK (<https://wcet-ascnuk2024.com>).

### Revista WCET®

Entre os membros, a *Revista WCET®* continua a ser o nosso recurso mais popular, embora tenhamos tido alguns problemas com os endereços de correio e a cópia impressa só esteja disponível em inglês. Com a ajuda da nossa empresa de

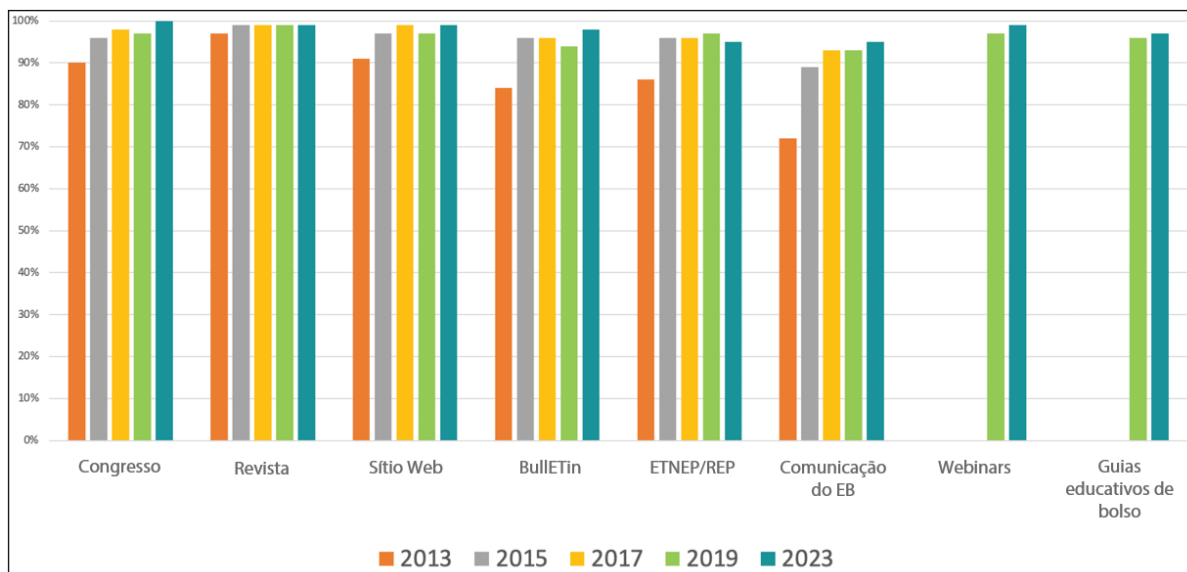


Figura 6. Os maiores pontos fortes da WCET® (2013-2023)

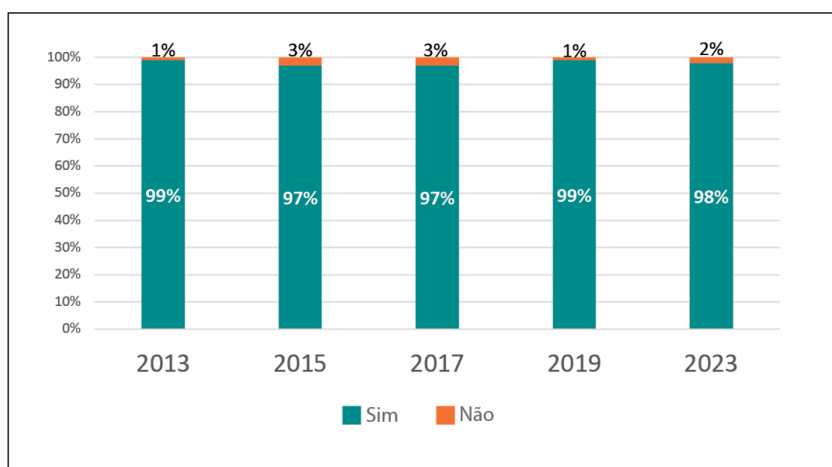


Figura 7. A WCET® corresponde às suas expectativas?

gestão, que atualizou a nossa base de dados de membros, e com a ajuda de todos vós que atualizaram o vosso perfil online, parece que são devolvidas para a nossa editora menos revistas do que em anos anteriores. A tradução para as cinco principais línguas dos nossos membros é unanimemente apreciada. Lembre-se de que se trata de traduções profissionais, dispendiosas, mas obrigatórias, uma vez que a revista tem um Número Internacional Normalizado para Publicações em Série (ISSN) e está indexada. É uma das únicas revistas disponíveis em cinco línguas, o que é bastante impressionante e deverá permitir aos autores uma leitura global mais alargada das suas publicações científicas. Gostaríamos de agradecer aos nossos Parceiros de Apoio da Revista (AROA™, Calmoseptine®, Coloplast, ConvaTec, Dansac, Hollister®, Welland e Wound Care Plus) pela sua contribuição anual que nos permite disponibilizar este importante recurso, o qual contribui para nos manter a todos atualizados. Um agradecimento especial à Calmoseptine® e à Coloplast pelo seu apoio em relação aos custos de tradução; agradecemos imenso o vosso apoio.

Gostaríamos de o convidar a si e/ou aos seus colegas a submeterem manuscritos científicos, o qual não só aumentará a qualidade da revista e o seu fator de impacto assim como, esperamos, permitirá a sua indexação na MEDLINE, como também garantirá que os nossos autores e o seu trabalho sejam mais conhecidos e citados a nível mundial.

#### ETNEPs / REPs

Desde a sua criação, a missão da WCET® tem sido a de promover a educação especializada a nível mundial, com o objetivo de que os pacientes de todo o mundo beneficiem de cuidados especializados prestados por enfermeiros formados na nossa tri-especialidade, munidos de conhecimentos e de competências atualizados. Uma das principais funções da WCET® Education Chairperson é o de coordenar a revisão do reconhecimento e re-reconhecimento da ETNEP/REP, incluindo visitas ao local, o de aconselhar sobre novos programas e atribuir o reconhecimento WCET® às escolas/universidades que cumpriram com sucesso os nossos padrões mínimos. A pedido dos diretores reconhecidos da ETNEP/REP, a Cátedra de Educação também entregará certificados WCET® às escolas/universidades reconhecidas e aos estudantes de pós-graduação. O comité de educação é um comité muito amplo, ocupado e produtivo; os membros são um grupo diversificado de ETs de todo o mundo, o que constitui um dos seus muitos pontos fortes.

Embora reconheçamos que a pandemia de COVID terá dificultado o acesso dos enfermeiros aos programas de formação, entristece-nos saber que alguns administradores ainda não acreditam que uma qualificação especializada seja "necessária para o trabalho". Continuaremos a tentar chegar não só aos clínicos, mas também aos administradores, para demonstrar o valor das qualificações ET em matéria de feridas, ostomia e continência. Aproveitamos também esta oportunidade para sublinhar que a nossa Diretriz Internacional para Ostomia WCET® 2020 afirma, na sua recomendação 1.1, que "É necessária formação especializada para prestar cuidados eficazes a uma pessoa com ostomia, incluindo as suas famílias" <sup>11</sup> (Nível de evidência A). O mesmo se aplica aos cuidados com as feridas e continência.

#### Recursos educativos

É ótimo verificar que os membros valorizam os webinars e as publicações educativas (tais como os guias de bolso e o kit de

ferramentas WCET®). Estes dois recursos não estavam disponíveis anteriormente, pelo que acreditamos que este dado confirma que estamos a basear a nossa estratégia nos resultados do seu inquérito. A nível mundial, a educação e a partilha online tornaram-se uma ferramenta muito útil para a aprendizagem ao longo da vida<sup>12,13</sup>. A pandemia de COVID obrigou-nos a todos a entrar num ambiente de aprendizagem virtual, demonstrando a importância da educação e da comunicação virtuais.

#### Bolsas de estudo

Recebemos apenas três candidaturas a bolsas em 2022, todas elas bolsas do Congresso; nos últimos 3 anos, não recebemos quaisquer formulários de candidatura a bolsas ETNEP/REP. Esta situação deveu-se, muito provavelmente, à crise da COVID-19; esperamos que, estando esta crise ultrapassada, os membros considerem a possibilidade de voltar a candidatar-se. Aproveitamos esta oportunidade para lembrar a todos os nossos membros que a WCET® oferece bolsas de estudo e, em especial, bolsas de viagem para congressos (CTS). Os membros só têm de cumprir os requisitos, preencher o formulário e enviá-lo ao Presidente do Comité da WCET® Norma N. Gill Foundation® (NNGF®) para a sua avaliação. Os candidatos receberão então uma decisão. As candidaturas para o WCET® CTS 2024 estão abertas desde outubro de 2023 e terminarão no último dia de fevereiro de 2024. Todos os formulários e requisitos podem ser consultados em: <https://wccetn.org/page/NNGFScholarship>. A sua candidatura deve ser preenchida e enviada conjuntamente com a documentação solicitada, uma vez que só serão analisados os formulários preenchidos.

#### Página Web e redes sociais

Em 2020, mudámos da Memberclick para a plataforma Your Membership. Esta medida foi tomada principalmente para conseguir resolver problemas de pagamentos por Paypal em libras esterlinas. Ao exportar dados da antiga para a nova plataforma, os dados foram corrompidos, o qual constituiu um obstáculo inesperado. Foi despendido muito tempo e energia para melhorar esta questão, mas este é um trabalho em curso e que será contínuo. Compreendemos que alguns membros têm dificuldade em aceder à página Web e/ou em efetuar pagamentos online; para obter ajuda não hesite em contactar o nosso Gabinete Central em [admin@wccetn.org](mailto:admin@wccetn.org). O nosso profundo agradecimento a Susan Barber e a Melissa Striharsky pelo seu apoio constante.

Lembre-se de que o Comité de Publicações e de Comunicações foi dissolvido em 2020; se quiser solicitar publicações na página Web, contacte diretamente o nosso Gabinete Central e Denise Hibbert, Presidente Eleita, para publicação no *bulletin*; também pode colocar questões através do seu ID.

#### Envolvimento do ID

Aplaudimos o aumento do envolvimento dos IDs ao longo dos anos, uma vez que estes desempenham um papel importante como elo de ligação entre vós (membros da WCET®) e a WCET® (EB), mas ainda temos trabalho a fazer. Alguns países não têm um ID e outros não têm qualquer contacto com o seu ID nomeado. A WCET® não interfere na forma como os países realizam eleições ou nos processos de eleição de um novo ID. Por favor, informe-nos quando houver uma alteração para que nos seja possível atualizar a lista publicada na página Web e imprimi-la na *Revista WCET®* e no *bulletin*. IDs, contactem Denise Hibbert, Presidente Eleita, se tiverem dúvidas sobre o seu ID de país.

## PRÓXIMAS ETAPAS

Já discutimos os resultados e os vossos comentários no nosso EB presencial e mais uma vez na nossa reunião de planeamento estratégico. Os novos membros do EB, sem direito a voto, juntaram-se ao EB; através de novos olhos foi útil poder ter uma nova visão. A reunião deu-nos a oportunidade de trabalhar em ideias e de implementar itens de ação para o novo plano estratégico da WCET®.

## CONCLUSÃO

Os inquéritos aos membros são uma oportunidade para vos dar a vós, membros da WCET®, uma voz, enquanto tomamos medidas para implementar as vossas sugestões e resolver os vossos problemas da melhor forma possível. É importante basear as decisões da EB em estudos e inquéritos realizados aos membros e não em suposições ou no que a EB pensa<sup>14</sup>. O inquérito é um instrumento valioso utilizado para poder avaliar o nosso plano de ação e a nossa estratégia para o futuro. A possibilidade de manter as mesmas perguntas, de uma edição do inquérito para outra, foi muito útil para analisar os resultados do inquérito aos membros de 2023 e para assim comparar os resultados.

A WCET® é uma organização única e nós, tal como você, fazemos parte da equipa. O nosso sucesso é o seu sucesso e o seu sucesso é o nosso. Muito obrigado pelo vosso apoio e pela vossa participação. Considere a possibilidade de se envolver mais, juntando-se a um comité ou a um painel. O próximo inquérito aos nossos membros está previsto para 2026 ou 2027, por isso, fique atento e esperamos que esteja mais inclinado a participar de forma a que a sua voz seja ouvida.

Por último, gostaríamos de expressar a nossa gratidão a todos os que responderam a este inquérito. Deu-nos muito em que pensar e em que refletir. Apreciamos especialmente todas as vossas ideias de angariação de fundos; o Comité NNGF® irá analisá-las para verificar se, e como, as podemos implementar.

Foi também muito encorajador verificar que a maior parte dos 72 pontos de melhoria propostos já foi concluída; vamos trabalhar para garantir que está ao corrente de todas as atualizações e realizações. Muito obrigado, mais uma vez, pelas novas ideias de melhoria que nesta altura me indicaram. Podem estar seguros de que faremos o nosso melhor para os ter em consideração no nosso novo plano estratégico.

Seria negligente da nossa parte, à medida que avançamos para uma nova era de EB, não mencionar os três prémios que a WCET® recebeu: em 2020 como Journal of Wound Care (JWC) World Union Wound Healing Societies (WUWHS) Most Progressive Society; em 2021, Power of A, Silver Award para os nossos Programas de Geminação; e em 2022 JWC WUWHS Silver Award na categoria Inovação em Integridade da Pele, para as Diretrizes Internacionais para Ostomia WCET® 2020<sup>11</sup>. A vossa contribuição para o nosso sucesso não é subestimada - não seria possível sem as vossas ideias e o vosso apoio.

## REFERÊNCIAS

1. Chabal L, et al. Results of the WCET® 2019 membership survey: implications and planning. WCET® J 2020;40(4):12–17.
2. Ayello EA, Wood J, Chabal L, Stelton S. WCET® 2017 membership survey: results and implications for action. WCET® J 2019;38(4):35–43.
3. Ayello EA, Bank J. WCET® 2015 membership survey results: your voice matters. WCET® J 2017;37(1):22–25.
4. Stelton S. The 2014 membership survey: valuable information from WCET® members. WCET® J 2015;35(1):14–16.
5. WCET®. WCET® 2021 constitution; 2021. Available from: <https://wctn.org/page/Constitution>
6. MedTech Europe. MedTech Europe code of ethical business practice; 2017. Available from: <https://www.medtecheurope.org/resource-library/medtech-europe-code-of-ethical-business-practice/>
7. EBSCO. CINAHL database; n.d. Available from: <https://www.ebsco.com/fr-fr/products/research-databases/cinahl-complete>
8. Embase. Welcome to Embase; 2023. Available from: <https://www.embase.com/landing?status=grey>
9. Informit. Health, 2023. Available from: <https://search.informit.org/ourcollections/indexes/health>
10. EBSCO. Reliable information for all kinds of research; n.d. Available from: <https://www.ebsco.com>
11. Chabal LO, Prentice JL, Ayello EA, editors. WCET® international ostomy guideline. Perth, Australia: WCET®; 2020.
12. Masalimova AR, et al. Distance learning in higher education during Covid-19. Font Educ 2022;7. doi:10.3389/educ.2022.822958
13. Dos Santos LM. Online learning after the COVID-19 pandemic: learners' motivations. Front Educ 2022;7. doi:10.3389/educ.2022.879091
14. [https://www.asaecenter.org/resources/articles/an\\_plus/2016/december/survey-says-member-research-needs-to-come-before-reaction](https://www.asaecenter.org/resources/articles/an_plus/2016/december/survey-says-member-research-needs-to-come-before-reaction)

# Revista WCET®



Em nome do Conselho Editorial, a Editora Jenny Prentice agradece sinceramente a todos os revisores que concluíram as revisões dos manuscritos submetidos em 2023.

Obrigado a Margaret Edmondson, a Wen-Pei Huang, a Janet Kuhnke, a Sarah Lebovits, a Rona Levin e a Jenny Prentice.

Um agradecimento especial a todos os que reviram vários manuscritos. A contribuição voluntária de cada revisor contribui grandemente para os elevados padrões que o World Council of Enterostomal Therapists Journal se esforça por alcançar.

Agradecemos também a Emily Haesler por, ao longo do ano, apresentar e coordenar os Resumos de Evidências WHAM para países de baixo e médio rendimento.